



# Serie Veracitor VX

1.600kg – 3.500kg

**Übernehmen Sie  
die Kontrolle!**

Die Lösung für die heutigen  
Anforderungen an Flurfördertechnik.

# Höhere Wirtschaftlichkeit bei niedrigen Betriebskosten.

Die Serie Veracitor VX ist ein perfektes Beispiel für das umfassende Engagement von Yale, innovatives Design, erstklassige Qualität und industrieführende Leistung zu bieten.

Die Ergebnisse aus umfassenden Umfragen bei Kunden, Fahrern und Ergonomie- und Biometrikexperten zeigen, dass dieser Gabelstapler mit Verbrennungsmotor Produktivität, Fahrerkomfort, Wartungsfreundlichkeit und Zuverlässigkeit stark verbessert, während die Betriebskosten so niedrig wie noch nie liegen.

Ob es sich nun um wegweisende neue Eigenschaften, die das Handling effizienter gestalten, oder um ausgeklügelte Verbesserungen handelt, die die Zuverlässigkeit der Gabelstapler erhöhen – der Veracitor VX stellt den neuen Maßstab für Kontrolle über Ihre Flurförderaufgaben dar.



# Gold edition.

Um den anhaltenden Erfolg unseres Veracitor-Staplers zu feiern, führen wir die Gold Edition für Stapler mit Tragfähigkeiten von 2 bis 3,5 Tonnen ein.



Fahrerpasswortfunktion

## Die Gold Edition des Yale VX Veracitor verfügt serienmäßig über folgendes Zubehör:

- Fahrerpasswortfunktion
- LED-Leuchten
- Funktion „Zurück zum eingestellten Neigungswinkel“ bei Bestellung mit elektrohydraulischen Bedienelementen
- Pneumatisch gefederter Sears-Sitz mit Vinylbezug
- Antriebsstrangschutz und Geschwindigkeitsbegrenzer bei Bestellung mit Techtronix-Getriebe
- Erweiterte Garantie für 2 Jahre/4.000 Stunden



LED-Leuchten

Die Gold Edition des Yale VX Veracitor verfügt über alle Standardfunktionen eines Staplers mit einer Tragfähigkeit von 2 bis 3,5 Tonnen. Zusätzliche Vorteile sind ein verbessertes ergonomisches Design sowie höhere Produktivität und Zuverlässigkeit.



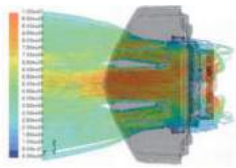
Funktion „Zurück zum eingestellten Neigungswinkel“



Pneumatisch gefederter Sears-Sitz mit Vinylbezug



# Der neue Maßstab für Betriebseffizienz.



Verbesserte Luftzufuhr für bessere Kühlung



Serpentinen- und Rechteckwellenkühler – alle Modelle



ORFS-Dichtungen an allen Hochdruckhydraulikanlässen

## Innovatives Kühlsystem

Das Kühlsystem arbeitet bei tieferen Temperaturen. Dies bietet einen deutlichen Vorteil im Hinblick auf die Kühlluftzufuhr, die Lebensdauer der Bauteile und das Risiko von Überhitzungen bei Schwerlastanwendungen. Die verbesserte Luftführung und die größeren Luftkanäle ermöglichen es Gabelstaplern der Serie Veracitor VX, länger kühl zu bleiben. Die Kühler sind vollständig schlagresistent montiert und weisen eine lange Lebensdauer auf.

ORFS-Anschlüsse bei allen Hochdruckhydraulikverbindungen machen den Einsatz von Gewindeabdichtungen überflüssig und sorgen für Leckfreiheit. Ein besseres Filtersystem verlängert die Lebensdauer aller Hydraulikkomponenten.

## Fahrzeugsystemmanager Intellix (VSM)

Dieser innovative, fortschrittliche integrierte Computer ist das elektronische Managementsystem, das in der Automobilindustrie schon umfassend genutzt wird. Es kontrolliert den Motor und das Getriebe und überwacht und schützt so den Gabelstapler.

Ein empfindlicher Computer wie dieser will geschützt sein, weshalb er umgebungsfest abgedichtet ist, um Wasser und Schmutz fernzuhalten. Zudem wird dank der CANbus-Elektronik der Verkabelungsaufwand verringert und die Leitungen wurden zudem von den Wärmequellen entfernt verlegt.

Die Serie Veracitor VX mit mehr Funktionen und Optionen als je zuvor erfüllt Ihre Anwendungsanforderungen nicht nur, sondern übertrifft diese.

34 verschiedene Gabelstapler zwischen 2.000 und 3.500 kg sind erhältlich, wobei Ihnen zudem fünf Motoren und vier Getriebe zur Auswahl stehen.

Unabhängig von den Anforderungen – wir haben die richtige VX-Konfiguration für Sie.

## Drei Getriebealternativen

Drei Yale Getriebe stehen zur Verfügung:

<b>1.600kg – 2.000kg:</b>	Elektronisches Standardgetriebe Techtronix 100
<b>2.000kg – 3.500kg:</b>	Elektronisches Standardgetriebe Techtronix 100 Techtronix 200

Weitere Funktionen bringen optimale Leistung, mehr Produktivität und sorgen so für Kosteneinsparungen. Die optionale automatische Hydrauliksteuerung mit automatisch gesteuertem Kriechgang erhöht die Drehzahl, wenn die Hydraulik aktiviert wird, während die Fahrgeschwindigkeit weiterhin kontrolliert wird. Bestimmte Leistungseinstellungen im eLo-Energiesparmodus und HiP-Hochleistungsmodus sorgen für eine Leistung, die der Anwendung entspricht. Die kontinuierliche Stabilität (CSE) hält den Gabelstapler auch auf unebenem Untergrund stabil.

Der VX ist bis ins letzte Detail auf Produktivitätssteigerung und Kostensenkung ausgerichtet, und zwar vom kontrollierten Zurückrollen an einer Rampe, dem Geschwindigkeitsbegrenzer, der Funktion, die zurück zum eingestellten Neigungswinkel umstellt, bis hin zur hochwertigen elektronischen Überwachung.





### **Continuous Stability Enhancement (CSE)**

- Verbessert die Stabilität und gibt dem Fahrer mehr Vertrauen

### **Innovatives Kühlsystem**

- Deutlich tiefere Betriebstemperaturen und längere Laufzeiten





# Produktiver und bequemer.

Yale ist seit jeher stolz auf die intelligente Ergonomie der Gabelstapler. Der Veracitor VX setzt wie viele andere Yale Gabelstapler zuvor neue Maßstäbe für Komfort und Kontrolle.

Beispielsweise gehören hierzu das Minihebelmodul AccuTouch™ mit kurzen Hebeln, die leichter bedient werden können. Oder die ausgezeichnete Fahrersicht dank dem Yale Hi-Vis™ Hubgerüst.

Wo auch immer Sie in der Kabine hinblicken, es ist ein Element für den Komfort des Fahrers vorhanden – von der niedrigen Tritthöhe zur vollständig anpassbaren Armlehne, der interaktiven Anzeige auf dem Armaturenbrett und dem Griff für Rückwärtsfahrten mit Hupe.

Wenn Sie die weiteren fahrerfreundlichen Funktionen bedenken, wie die geräuscharme Hydraulikpumpe und die Kabine mit nahtlosem Richtungswechsel vom Vorwärts- in den Rückwärtsgang sowie die verschiedenen Steuermethoden über Fußpedale und Joysticks, ist leicht zu erkennen, weshalb die Fahrer den Veracitor VX so schätzen und seine Produktivitätssteigerung von den Unternehmen so positiv bewertet wird.



Yale Richtungspedal



Der ergonomische Joystick steuert alle Funktionen des Gabelstaplers



### Automatisches Abbrems System (ADS)

verringert die Nutzung des Bremspedals, was zu weniger Bremsklotz-Austauschen führt und somit die Service-Kosten reduziert.





# Staplerfahrer bevorzugen Veracitor VX Geräte.

Es ist schlichtweg so, dass Fahrer die Veracitor VX-Gabelstapler vorziehen. Ergebnisse aus einer repräsentativen, unabhängigen Umfrage unter Gabelstaplerfahrern bestätigen dies. Das innovative Design bietet mehr Komfort in der Fahrerkabine.

## Isolierter Antriebsstrang und neue schwingungsarme Sitze

Dank dem isolierten Antriebsstrang und der neuen, voll gefederten FLM80-Sitze wird die klassenbeste Absorptionsrate für Ganzkörperschwingungen von  $0,6\text{m/s}^2$  erreicht, sodass der Fahrer während der gesamten Schicht komfortabel und produktiv arbeiten kann, wobei seine Sicht dank dem Hi-Vis™ Hubgerüst ebenfalls stark verbessert ist. Weitere wichtige Leistungsmerkmale sind die optimierte Tritthöhe, die größere Schulterfreiheit, der leichte Zugang auf der rechten Seite und ergonomisch geformte Bedienelemente.

Von Funktionen, die die Ganzkörperschwingungen verringern, sodass bei den Fahrern weniger Ermüdungserscheinungen, Schmerzen oder Verspannungen auftreten, bis zur vollständig verstellbaren Lenksäule für alle Körpergrößen ist der Veracitor VX darauf ausgelegt, den Arbeitstag der Fahrer leichter zu gestalten und ihnen die volle Kontrolle zu überlassen.

## Fahrerkomfort

Auch das Rückwärtsfahren wurde bei vielen Modellen durch einen praktischen Griff für Rückwärtsfahrten mit Hupe vereinfacht, der optimal in die hintere Säule des Fahrerschildes integriert ist. Der Rückwärtsfahrgriff schafft zusammen mit dem optionalen Drehsitz eine bequeme und sichere Arbeitsumgebung. Ein kleineres Lenkrad und die vollständig verstellbare Lenksäule sind für Fahrer jeder Größe gedacht.

## EZ™-Treibgas-Flaschenhalterung

Die optionale EZ-Treibgas-Flaschenhalterung (EZ-Tank Bracket™) ist eine weitere Option für die schwenkbare Tankhalterung. Der Tank lässt sich um ca.  $60^\circ$  herausschwenken und absenken, um ihn zu entfernen oder neu zu montieren.



Klassenbester voll gefederter Sitz



Ergonomisch geformte Bedienelemente



EZ™ – schwenkbare, absenkende Treibgastankhalterung

# Kürzere Ausfallzeiten.

Die Serie Veracitor VX macht die Durchführung wichtiger Wartungsarbeiten nicht nur einfacher. Dieser Gabelstapler wurde darauf ausgerichtet, weniger Wartungsarbeiten nötig zu machen.

Die Gabelstapler der Serie Veracitor VX liefern über die einteilige, nach hinten zu öffnenden Motorhaube erstklassigen Wartungszugang von Stirnwand bis Gegengewicht. Eine leicht entfernbare Bodenplatte kann ohne Werkzeug abgenommen werden und bietet Zugang zum ganzen Antriebsstrang.

Die VX-Gabelstapler sind mit dem Fahrzeugsystemmanager Intellix (VSM) ausgerüstet, der die Funktionen des Fahrzeugs ständig überwacht und den Fahrer über mögliche Wartungsaufgaben informiert. Ebenfalls integriert ist die moderne Borddiagnose mit fortschrittlichem Display, das Servicecodes für schnelle und passende Reparaturarbeiten auflistet. Ausgeklügelte Funktionen wie der automatische Kriechgang oder das

automatische Abbremsystem verringern die Abnutzung, Ihre Servicekosten bleiben niedrig und Sie profitieren von gesenkten Betriebskosten.

Wenn zudem Wartungsarbeiten anstehen, sind diese beim VX Veracitor schnell, praktisch und einfach durchführbar. Denn alltägliche Motorprüfungen, Kühlmittel- und Wasserstandsprüfungen und -auffüllen sind einfach durchzuführen und der Tankdeckel des Kühlers einfach zu entfernen.

Der Yale Veracitor VX basiert auf den zuverlässigsten und umfassendsten Komponenten der Branche und bietet Ihnen mehr Kontrolle über Effizienz und Arbeitszeit denn je.













# Höchste Zuverlässigkeit

Mit der Serie Veracitor VX von Yale kaufen Sie Zuverlässigkeit mit. Jede Komponente ist auf langjährige Leistung rund um die Uhr ausgelegt.

Langlebigkeit ist das Herzstück der Konstruktion. Robuste Kupplungspakete, stabilere Zahnräder und Wellen, computergesteuerte Motoren und Getriebe, Antriebsstrangschutzsysteme, erweiterte Überwachung ... All diese Elemente fördern die Zuverlässigkeit, maximieren die Betriebszeiten und halten Ihren Gabelstapler bei bester Leistung. Ebenfalls integriert ist ein Kühlsystem, das durch besser verlegte, größere Luftkanäle eine bessere Luftzufuhr bietet, was die Lebensdauer der Komponenten drastisch erhöht und das Risiko zur Überhitzung in Schwerlastanwendungen senkt.

Der Veracitor VX liefert erstklassige Zuverlässigkeit, und zwar von den vollständig schlagresistent montierten Kühlern, bis zu den in den gepolsterten Hubzylindern integrierten Rückschlagventilen des weltbekannten Yale Hubgerüstdesigns, von den abgedichteten Anschlüssen, die eine Hochdruckreinigung des Gabelstaplers ermöglichen, bis zu den ORFS-Anschlüssen, die leckfreie Gewindeabdichtungen ermöglichen.

Durch die modernste Technologie und unsere optimalen Fertigungswerke ist es den Ingenieuren bei Yale möglich, die höchsten Wartungsfreundlichkeitswerte der Branche zu erzielen.



# Niedrige Betriebskosten.

Der Kaufpreis von Flurförderzeugen macht im Allgemeinen nur einen Bruchteil der Gesamtkosten für den Unterhalt eines Staplerfuhrparks aus. Es gibt unzählige weitere Faktoren, die berücksichtigt werden müssen, wie beispielsweise die regelmäßige Wartung, außerplanmäßige Reparaturen, die Kosten von Ersatzreifen und Bremsen sowie Kraftstoffaufwendungen. Nur dann können Sie die Betriebskosten wirklich berechnen.

Die Serie Veracitor VX wurde so ausgelegt, dass die Betriebskosten während der Lebenszeit des Gabelstaplers so gering wie möglich bleiben.

Nehmen wir als Beispiel die Bremsen des VX. Das automatische Abbremsssystem des VX verlängert die Lebensdauer von Bremsen und Reifen drastisch, da der Gabelstapler automatisch abgebremst wird, wenn der Fuß vom Gaspedal genommen wird, wodurch Abnutzung entgegengewirkt wird.

Dadurch kann die Bremsnutzung und die Ermüdung des Fahrers verringert werden, wodurch die Bremskosten ebenfalls sinken.

Die ebenfalls vollständig abgedichteten Ölbad-Lamellenbremsen bieten bei Einsätzen in widrigen Umgebungen und Schwerlastanwendungen einen entscheidenden Vorteil.

Der Veracitor VX hilft Ihnen zudem, die Kontrolle über die Kraftstoffkosten zu behalten. Mit dem VX im Zentrum Ihres Flurförderbetriebs können Sie sich mit der Gewissheit zurücklehnen, dass Sie einen der kraftstoffeffizientesten Gabelstapler seiner Klasse verwenden, der einen unübertroffenen niedrigen Verbrauch von nur 3 Litern pro Stunde aufweist (2.500 kg Diesel). Die lastabhängige Hydraulik und der passwortgeschützte ECO-eLo-Modus helfen zudem dabei, bessere Betriebseffizienz zu erreichen, während die fünf Motoren eine optimale Leistung bei außergewöhnlicher Kraftstoffeffizienz bieten.

Zudem erleichtert es der Veracitor VX mit dem schlichten Design und dem vereinfachten Zugang für einfache Alltagschecks sowie den verringerten Wartungsanforderungen und der erstklassigen Zuverlässigkeit, die Arbeits- und Wartungskosten niedrig zu halten.







Entscheidend ist es zudem, zu wissen, wann Industriereifen ersetzt werden sollten, da ein zu früher Wechsel die Kosten hochtreiben kann, während ein zu später Wechsel Mensch und Maschine einem Risiko aussetzt. Trelleborg Wheel Systems haben Pit Stop Line-Reifen entwickelt, die es Fahrern und Flottenmanagern ermöglichen, mit absoluter Sicherheit sagen zu können, wann Reifen ersetzt werden müssen.

Verringert sich das Profil der Reifen, zeigt eine gut sichtbare orangefarbene Linie auf der Lauffläche an, dass Ersatzreifen bestellt und der Wechsel in den nächsten 100 Betriebsstunden geplant werden sollte.

Im Allgemeinen werden Superelastikreifen mit einem Viertel verbleibender Lebensdauer schon ersetzt, da die Richtlinien für die Sicherheit von Industriereifen weitestgehend unbekannt sind. Pit Stop Line-Reifen führen dazu, dass Sie Ihre Reifen nie mehr zu früh ersetzen und so bis zu 20 % Kosten auf fünf Jahre Betrieb einsparen können.

Zudem führt das zu frühe Ersetzen von Reifen ebenfalls dazu, dass die Gabelstapler mehr Ausfallzeiten aufweisen, was die Betriebskosten in die Höhe schnellen lässt. Die Pit Stop Line-Reifen eliminieren diese Ausfallzeit und halten wichtige Maschinen im Betrieb.



\* Bei 2 Reifen pro Jahr

Yale ist einer der weltweit führenden Hersteller und Anbieter von erstklassigen Gegengewichtsstaplern, Lagertechnikstaplern und Fuhrparklösungen. Der Slogan „People, Products and Productivity“ steht für unseren Ansatz in der Flurförderbranche. Mit mehr als 140 Jahren Erfahrung sind wir stolz auf unseren Ruf als innovativer, zukunftsorientierter Hersteller.

Die Vertragshändler von Yale bieten flexible Staplerwartungslösungen an. Dabei können sie sich auf eines der branchenweit fortschrittlichsten Ersatzteilversorgungssysteme verlassen. Wir bieten Ihnen in der gesamten EMEA-Region Unterstützung für Ihre Yale Gabelstapler – dabei unterstützen uns unsere zahlreichen Niederlassungen überall in Europa, dem Nahen Osten und Afrika.

## Flurförderzeuge u.a. für die Bereiche



Automobil-  
industrie



Getränke-  
industrie



Chemikalien  
und  
Gefahrgüter



Konstruktion



Lebensmittel-  
industrie



Logistik



Metall-  
industrie



Papier-  
industrie



Einzelhandel



Holzindustrie

## HYSTER-YALE UK LIMITED

unter dem Handelsnamen

### Yale Europe Materials Handling

Centennial House

Frimley Business Park

Frimley, Surrey

GU16 7SG

Großbritannien



Tel: +44 (0) 1276 538500

Fax: +44 (0) 1276 538559

[www.yale-forklifts.eu](http://www.yale-forklifts.eu)



Publikationsnr. 220990271 Rev.10  
Gedruckt in den Niederlanden (1018HROC) DE.

**Sicherheit:** Das Fahrzeug entspricht der gültigen EU-Richtlinie für Flurförderzeuge. Yale, VERACITOR und  sind eingetragene Warenzeichen. "PEOPLE, PRODUCTS, PRODUCTIVITY", PREMIER, Hi-Vis und CSS sind Warenzeichen in den USA und verschiedenen anderen Gerichtsständen. MATERIALS HANDLING CENTRAL und MATERIAL HANDLING CENTRAL sind Dienstleistungsmarken in den USA und verschiedenen anderen Gerichtsständen.  ist ein eingetragenes Urheberrecht. © Yale Europe Materials Handling 2018. Alle Rechte vorbehalten. Der abgebildete Stapler enthält Sonderausstattungen. Land der Eintragung: England und Wales. Unternehmen eingetragen unter der Nummer: 02636775