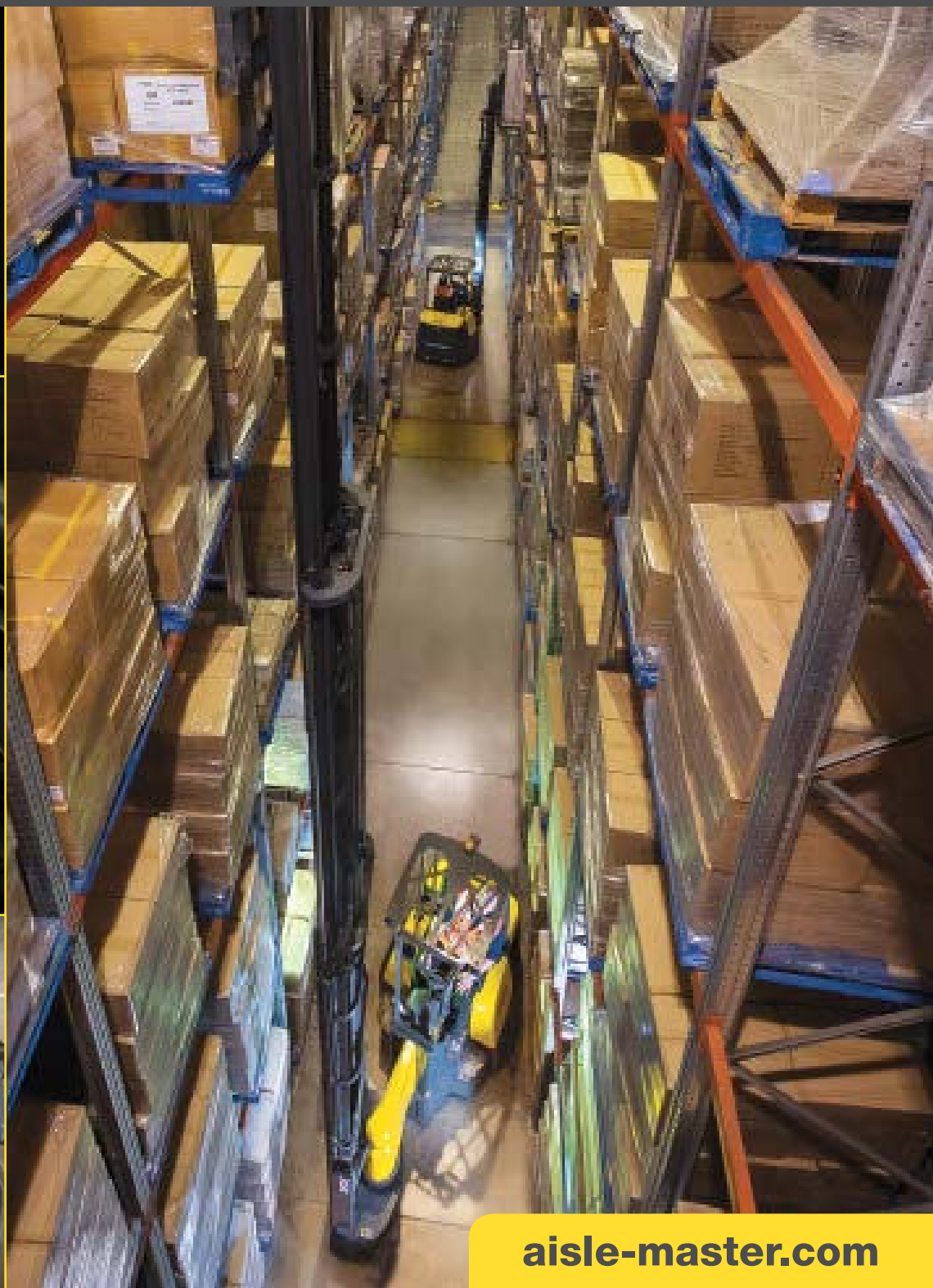


AiSLE MASTER

Aisle-Master

Der vielseitige Gelenkstapler der alles kann



aisle-master.com

Aisle-Master

Mehr Leistung und reduzierte Kosten

Aisle-Master steht für Qualität, Innovation und Zuverlässigkeit. Vertrauen auch Sie auf die leistungsstarken Gelenkstapler von Aisle-Master – die bringen, was sie versprechen.

Die Entwickler des Aisle-Masters nutzen ihre Erfahrung von über 50 Jahren um Ihnen kostengünstige Lösungen für Probleme im Materialhandling zu liefern. Mit dem Kauf eines Aisle-Masters investieren Sie in die beste Qualität am Markt.

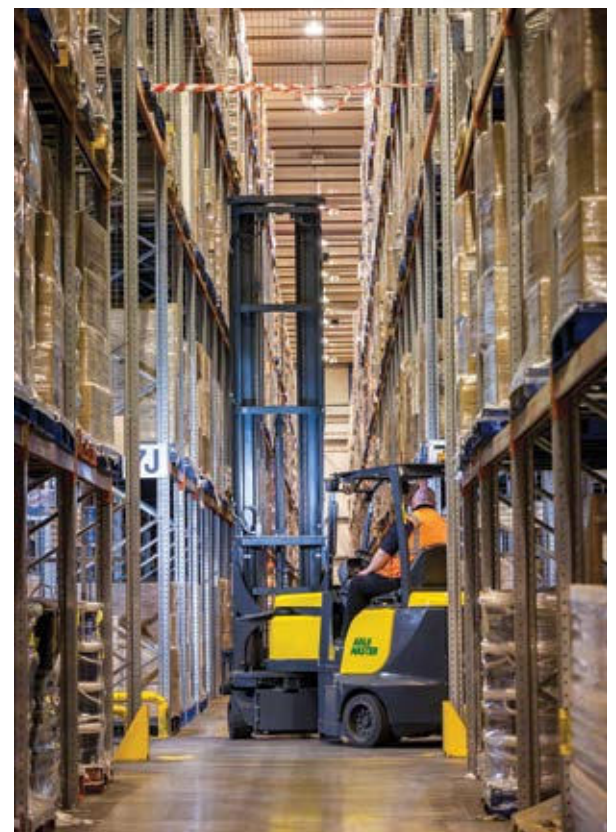
Die Geräte werden in Monaghan, Irland, hergestellt wo auch unsere Muttergesellschaft Combilift ihren Hauptsitz hat. Dank einer modernsten Fertigungsstätte sowie Forschungs- und Entwicklungszentren wird kontinuierliche Produktoptimierung gewährleistet, damit wir unseren Kunden nur das Beste liefern.

Aisle-Masters sind robust, vielseitig und langlebig und gehen von unserem globalen Hauptsitz in Irland aus in alle Welt. Jeder Gelenkstapler ist für den anspruchsvollsten Einsatz innen sowie außen konzipiert und nach den strengsten Standards gebaut.

Mit modernster Technologie ausgestattet bieten unsere innovativen Produkte weitreichende Vorteile, darunter höhere Hub- und Tragfähigkeiten, besseren Fahrerkomfort und erhöhte Sicherheit, sowie einfache Bedienung. In Verbindung mit effizienten 19.5 kW Motoren mit Drehstromantrieb für niedrige Betriebskosten sorgen sie für eine Steigerung der Produktivität und eine optimale Ausnutzung der vorhandenen Lagerkapazität.

Des Weiteren hat jeder Aisle-Master eine **Werks-Garantie von 5 Jahren oder 5.000 Betriebsstunden** und wir bieten eine kostenfreie Lagerplanung an. Das sind unschlagbare Gründe warum unsere Kunden die höchste Zuverlässigkeit und niedrigste Gesamtbetriebskosten erfahren.

Für zuverlässige Qualität, bewährtes Design sowie Lösungen im Materialfluss, auf die man sich stets verlassen kann, sprechen Sie mit Aisle-Master.





„ Wir benötigen robuste Stapler die unserer Arbeitsbelastung gerecht werden, mit minimalsten Ausfallzeiten. Dank der qualitativ hochwertigen Produktion in Irland wusste ich, dass wir auf dieses Gerät zählen können. Die Meinung der Fahrer ist uns auch sehr wichtig und sie waren sich alle einig, dass der Aisle-Master allen anderen Marken überlegen ist, wenn es um sanfte Bedienung und Maststabilität in großen Hubhöhen geht.“

Hussein Lalani, Direktor, 99p Stores





Aisle-Master

Gelenkstapler für den
Schmalgangeinsatz

Hubhöhen
bis zu **15 m**

Weshalb Gelenkstapler?

Warum sollen Sie sich für einen Aisle-Master und warum für einen Gelenkstapler entscheiden? Zuerst einmal ersetzt er eine Reihe von verschiedenen Gabelstaplern für effizientere Be- und Entladung, Handhabung und Lagerung. Er funktioniert als Gegengewichtstapler indem er Ladungen im Außenbereich entlädt und sie direkt in die Regale in der Lagerhalle bringt.

Zweitens bietet der Schmalgangeinsatz – in Gängen von lediglich 1.6 m - maximale Ausnutzung Ihrer Lagerkapazität; ob in Ihren jetzigen oder zukünftigen Räumlichkeiten.

Weiterhin wird mit dem Einsatz von nur einem Gabelstapler Produktivität erhöht, indem Ladungen direkt und zügig vom LKW bis in die Regale gebracht werden, ohne zeitaufwendiges doppeltes Handling.

Bequemer Innen- und Außeneinsatz

Mit dem einen Gerät, das in einem Arbeitsgang Ladungen direkt vom LKW in die Regalanlage bringt, sparen Sie mühelos Zeit und Geld. Dank der robusten und großen Vollgummibereifung wird müheloses Be- und Entladen und eine sanfte Fahrt selbst auf schlechten Oberflächen im Außengelände garantiert.

- kraftvoll, vielseitig, zuverlässig



Bis zu 50% mehr Lagerkapazität gegenüber Gegengewicht- oder Schubmaststaplern

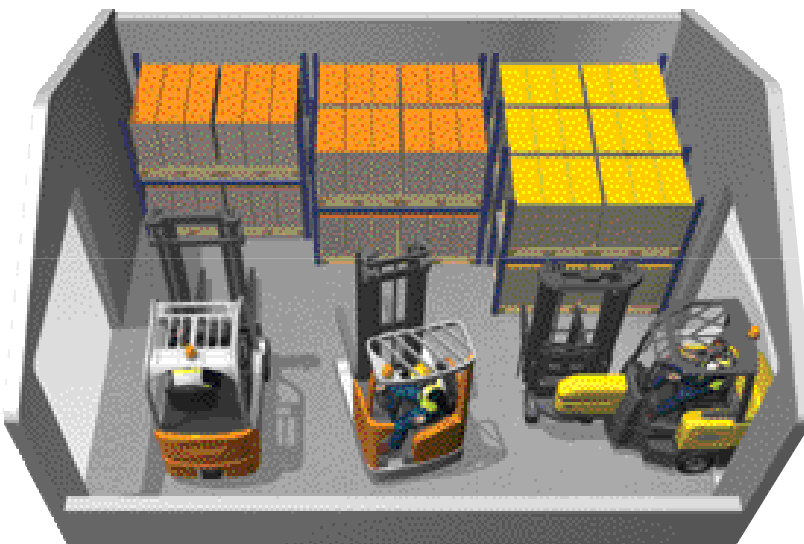


Nach rechts lagern

Geradeaus

Nach links lagern

**Einsatz in
◀ Gangbreiten ▶
von lediglich
1.6 m**



AISLE-MASTER 50% MEHR Lagerkapazität

Wenn Sie zusätzlichen Lagerraum benötigen, stehen Ihnen zwei Optionen zur Verfügung – die Erweiterung des vorhandenen Lagerplatzes oder ein Umzug. Aisle-Master bietet Ihnen aber eine dritte und bequemere Option: Durch die Optimierung der Regalkonfiguration und Reduzierung der Gangbreiten bis auf 1.6 m können Sie in Ihren jetzigen Räumlichkeiten die Lagerkapazität wesentlich erhöhen. Bei der Planung einer neuen Anlage oder Lagerhalle ist Aisle-Master auch die ideale Wahl, damit Sie von Anfang an die bestmögliche Ausnutzung des verfügbaren Lagerplatzes erreichen.

Aisle-Master lohnt sich

– für gesteigerte Produktivität und Lagerkapazität

Welche Vorteile bietet ein Gelenkstapler gegenüber anderen Gabelstaplern? Anwender, die überlegene Ergonomie, hochwertiges Design und beste Qualität, einfache Bedienung und höchste Hubhöhen suchen – bei Aisle-Master finden Sie alles.

Sie benötigen mehr Platz? Sie möchten erhöhte Produktivität sowie schnellere Umschlagzeiten? Dann sind Sie bei dem Aisle-Master richtig.

Betreiber von Gabelstaplern schätzen vor allem hervorragende Ergonomie, Sicherheit, Wendigkeit und optimale Stabilität. Der Aisle-Master bietet Ihnen das alles – und mehr.



Merkmale und Vorteile

- Mit Elektro- und Treibgasantriebsoptionen erhältlich bietet der Gelenkstapler unschlagbare Wendigkeit für schnellere Ladevorgänge und reduzierte Fahrerermüdung.
- Größere Hubhöhe und Tragfähigkeit: Mit Hubhöhen bis zu 15 m, Schmalgangeinsatz in Gangbreiten von lediglich 1,6 m und Tragfähigkeiten von bis zu 2,5 t, sorgt die Aisle-Master Reihe für 50% mehr Lagerkapazität und reduzierte Kosten
- Einfache Bedienung steigert Effizienz und Wirtschaftlichkeit und gewährleistet bessere Lagerdichte und niedrigere Betriebskosten.
- Fahrerkomfort und Sicherheit ist vorrangig: dank des ergonomischen Bedienkonzepts und optimaler Sicht sind Ausfallzeiten und Fahrerermüdung auf ein Minimum begrenzt für eine produktiveren Betrieb sowie höchst zufriedene Fahrer.
- Robuste, hochwertige Chassis- und Mastkonstruktion aus Qualitätsstahl ergibt Zuverlässigkeit und Langlebigkeit und reduziert so die Gesamtbetriebskosten.
- Da der Aisle-Master auf beliebigen Bodenverhältnissen arbeiten kann, innen sowie außen, entfällt der Bedarf an Gegengewicht- und Schubmaststapler, für weitere Kostenersparnisse.



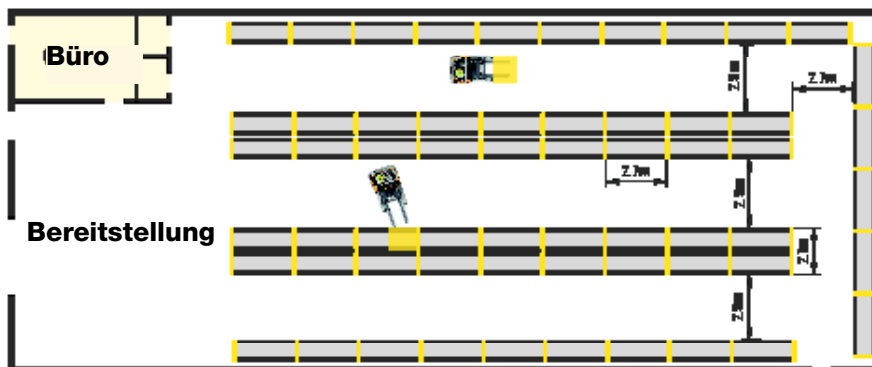
„An jedem Standort, wo unsere Aisle-Master im Einsatz sind, haben wir eine markante Steigerung der Produktivität feststellen können und unsere Fahrer schätzen die Technologie, die in jedem Stapler steckt. Die Aisle-Master haben sich bei uns bewährt und sind deshalb auch für unseren Kunden sehr vorteilhaft.“

Graeme Undy, Betriebsleiter, Eddie Stobart Spedition

GRATIS Lagerplanung

Aisle-Master bietet komplette Lagerplanung und Logistiklösungen inklusive Regalanlagenlayouts und Lagerdichteberechnungen an. Durch den Einsatz modernster Planungstools wie CAD und 3D Simulationen gibt Ihnen dieser kostenlose Service einen klaren Überblick des Lagerpotentials Ihrer Räumlichkeiten.

VORHER



NACHHER



„Die platzsparende Eigenschaften der Aisle-Masters haben es uns ermöglicht, ein größtmögliches Sortiment in unseren Filialen unterzubringen. Die Investition in die Aisle-Masters hat sich dank höherer Absatzzahlen schnell rentiert. Dass unser erster Aisle-Master immer noch einwandfrei läuft, beweist die Zuverlässigkeit der Geräte.“

Tomasz Chudowolski, Gruppeneinkaufsleiter, Castorama



AC Elektroantrieb

Mehr Lagerkapazität – reduzierte Kosten

Mit AC Technologie als Standard in allen Aisle-Masters mit Elektroantrieb ist das Unternehmen der klare Vorreiter bei batteriebetriebenen Gelenkstaplern.

Vorteile des Elektroantriebs

Die Vorteile des AC Elektroantriebs schaffen die Voraussetzungen für besseren Palettenumschlag und erhöhte Wirtschaftlichkeit, denn Beschleunigung und Steigvermögen sind höher. Weniger Verschleißteile sorgen für einen geringen Wartungsaufwand und reduzierte Ausfallzeiten.



Standard Ausführung	15E/20SE/20SHE/20WHE
Beschreibung	
Hubhöhen	4300 mm - 15000 mm
Höhe Fahrerschutzdach*	2270 mm
Tragfähigkeit	1500 kg - 2500 kg
Höchstgeschwindigkeit*	16 kph
Hubgeschwindigkeit beladen	0.4 m/s
Hubgeschwindigkeit ohne Last	0.5 m/s
Reifengröße vorne*	412 x 174 mm
Reifengröße hinten*	457 x 178/229 mm
Steigfähigkeit beladen	12%
Steigfähigkeit ohne Last	15%
Batteriekapazität	620 Ah - 930 Ah
Batteriespannung	48 v
Leergewicht ohne Batterie	5150 kg - 5510 kg
Leergewicht mit Batterie	6400 kg - 7100 kg
Standardlackierung*	Gelb und Grau
Fahrersitz*	KAB

“ *Die Ausführung kann den Wünschen und Anforderungen des Kunden angepasst werden. Die Länge der Gabelzinken und Hubhöhe richtet sich nach den Bedürfnissen des Kunden.“



- Einfacher Batteriewechsel
- AC Fahrmotor mit 19,5 kW
- Eine Auswahl an Batterien mit Kapazitäten von 620/775/930 Ah
- Ergonomisch konstruierte Fahrerkabine
- Reduzierter Energieverbrauch



Einsatz in
◀ Gangbreiten ▶
von lediglich
1.6 m

Treibgas

Fortschrittliche Technologie, weniger Emissionen

Im Gelenkstaplersektor ist Aisle-Master der anerkannte Pionier in der Treibgas Technologie. Das standardmäßig verbaute geschlossene System verringert die Emissionen und den Kraftstoffverbrauch, wobei das speziell angefertigte Motorkühlsystem eine optimale Motortemperatur garantiert für maximale Betriebszeit und Zuverlässigkeit.

Vorteile des Treibgasantriebs

Der wesentliche Vorteil des Treibgasantriebs ist eine Reduzierung der Emissionen für den bequemen Innen- sowie Außeneinsatz. Unsere treibgasangetriebenen Geräte eignen sich für den Einsatz in fast allen Industriesektoren, auch dort, wo Emissionen streng überwacht werden. Treibgasantrieb bietet außerdem 24/7 Betrieb ohne Kraftverlust.



Standard Ausführung	20S/20WH
Description	
Beschreibung	4300 mm - 12400 mm
Höhe Fahrerschutzdach*	2311 mm
Tragfähigkeit	2000 kg
Höchstgeschwindigkeit*	11 kph
Hubgeschwindigkeit beladen	0.4 m/s
Hubgeschwindigkeit ohne Last	0.5 m/s
Reifengröße vorne*	406 x 178 mm
Reifengröße hinten*	457 x 200 mm
Steigfähigkeit beladen	15%
Steigfähigkeit ohne Last	15%
Motor	GM 3.0 L wassergekühlt
Eigengewicht	6400 kg to 7000 kg
Standardlackierung*	Gelb und Grau
Fahrersitz*	KAB

“ *Die Ausführung kann den Wünschen und Anforderungen des Kunden angepasst werden. Die Länge der Gabelzinken und Hubhöhe richtet sich nach den Bedürfnissen des Kunden.“



- Hydrostatischer Fahrtrieb
- Treibgassystem im geschlossenen Kreis
- Effektives Kühlsystem für den Antriebsmotor, für ein Maximum an Zuverlässigkeit.



Combi-WR handgeführter Schubgabelstapler

Mit dem FLTA Preis für Ergonomie 2014 ausgezeichnet

Der Combi-WR ist der erste handgeführte Schubmaststapler, der speziell für den Einsatz in Gangbreiten von 2.1 m konstruiert wurde. Dies wird durch das Design des einzigartigen patentierten Mehr-Stellungs-Deichselkopfs erreicht, das auch die sicherste Position des Bedieners gewährleistet.



Mit den Vorteilen der AC-Antriebstechnologie im Fahr-, Pumpen- und Lenkmotor hat der Combi-WR eine Tragfähigkeit von 1,450 kg, mit Hubhöhen die an Ihre Bedürfnisse angepasst werden können.

Elektronische Steuerung und feinfühliges Kontrollieren sorgen für mühelose Bedienung, selbst unter den anspruchsvollsten Arbeitsbedingungen.



Beschreibung	Standard
Hubhöhe	3000 mm to 4900 mm
Gesamtlänge	1950 mm
Ausschub Lastschere	590 mm
Bodenfreiheit unter dem Mast	80 mm
Bodenfreiheit Achsmitte	50 mm
Gesamtbreite	1320 mm
Gabelzinken AK-AK	815 mm
Spurbreite	1165 mm
Rahmeneinschnitt	1008 mm
Lastschwerpunktstand	600 mm
Überhang vorne	603 mm
Radstand	1172 mm
Überhang hinten	175 mm
Seitenschieber	80 mm links / 80 mm rechts
Verlustmaß	880 mm
Gabelneigung zurück	3°
Gabelneigung vor	3°
Min. Außenradius	1350 mm
Höhe Radarm	127 mm
Länge Radarm	530 mm
Tragfähigkeit	1450 kg bei 3200 mm Hubhöhe
Eigengewicht	2500 kg / 2600 kg / 2700 kg
Höchstgeschwindigkeit	6 Km/h
Steigfähigkeit	5%
Batteriekapazität	24 V / 270 Ah
Gabelzinken	35 mm x 100 mm x 1070 mm
Vorderräder (Polyurethan)	AD 127 mm / Breite 75 mm
Hinterrad (Vulkolan)	AD 250 mm / Breite 75 mm
Standardfarbe	Gelb und Grau
AC Fahrmotor	24V / 2.5 kW
AC Pumpenmotor	24V / 5 kW



- Einzigartiger handgeführter Schubgabelstapler
- AC Elektromotoren
- Minihebel mit elektronischer Steuerung für feinfühliges Arbeiten
- Schmalgangeinsatz in Gangbreiten von 2.1 m und weniger.



Aisle-Master

Service und Garantie

Ein Anruf genügt, um den bestmöglichen Service von einem Kundendienst-Techniker des weitreichenden Aisle-Master Händlernetzes zu sichern.

Unsere Servicetechniker sind alle in der Aisle-Master Fabrik ausgebildet und stehen stets bereit, Ihr Gerät effizient zu reparieren. So werden Sie vor Ort fachmännisch beraten und können sich darauf verlassen, dass unsere Händler durch den direkten Draht in die Fabrik über optimale technische Unterstützung verfügen. Unsere Händler bieten ein breites Angebot an Service Paketen an, die auf Ihre Bedürfnisse und Anwendungen sowie Ihr Budget zugeschnitten sind, damit Ihre Betriebskosten minimiert werden.

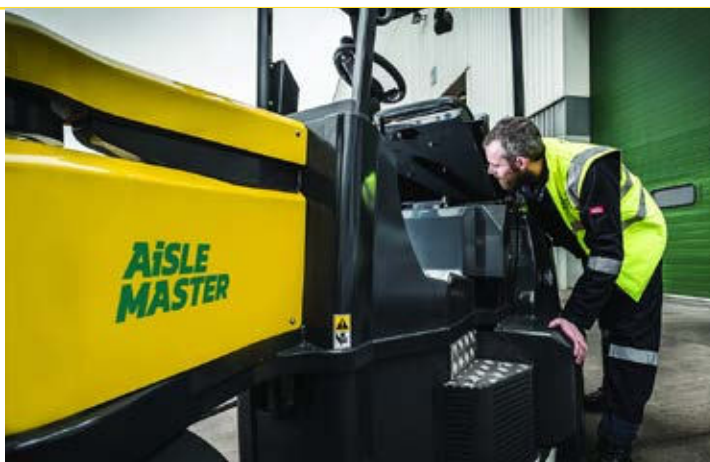
Auf jedem Aisle-Master wird standardmäßig eine einzigartige Garantie von 5 Jahren oder 5.000 Betriebsstunden gewährt. Sie können so während der Lebensdauer Ihres Staplers beruhigt sein, dass die Gesamtbetriebskosten aufs Minimum beschränkt werden.



Technische Kundenberatung

Telefonisch

Dank der Bauart und des Designs unserer Produkte kann Problem-Identifikation und -behebung oft bequem und zügig telefonisch erfolgen. Rufen Sie unsere Servicetechniker oder örtliche Händler einfach an, für schnelle, effektive Lösungen und sofortige Hilfe bei Notfällen.



Bei Ihnen vor Ort

Unsere Servicetechniker sind Problemlöser, die nach den höchsten Standards geschult sind. Sie betreuen Sie gerne vor Ort, um Störungen schnell zu beseitigen und geringsten Ausfallzeiten zu gewährleisten.



„Wir haben uns Stapler von anderen Herstellern angeschaut aber wir waren von den Eigenschaften des Aisle-Master und der Tatsache, dass er sich an unsere Bedürfnisse genau anpassen ließ, schnell überzeugt. Das Gerät ist wendig, robust gebaut, einfach zu bedienen und durch die Kombination aus einem Aisle-Master und schmalen Gangbreiten konnten wir eine maximale Kapazität in der neuen Lagerhalle erreichen.“

Hr. Lacher, Team Manager, Marc Cain

„Unsere Paletten sind sehr unterschiedlich von der Größe her und die integrierte hydraulische Zinkenverstellung kommt hier zur Geltung. Sie wird ständig von den Fahrern benutzt, die im Vergleich zur manuellen Verstellung der Gabeln viel Zeit sparen indem sie nicht immer ein- und aussteigen müssen, was auch zur besseren Sicherheit beiträgt.“

Gareth Barnes, Lagerhallenleiter , Mibelle Gruppe

Verkauf | Service | Vermietung

Teilegarantie – 5 Jahre oder 5.000 Stunden

Aisle-Master verfügt über jahrelange Erfahrung in der Fertigung von hochwertigen, innovativen Produkten für den Materialfluss in seinem Hauptsitz in Irland. Für den produktiveren Schmalgangbetrieb konzipiert, ist der Aisle-Master ein vielseitiger Alleskönner, hergestellt von einem Unternehmen dessen Name weltweit für Qualität, Innovation und Zuverlässigkeit steht. Auf den Aisle-Master Stapler ist stets Verlass.



Aisle-Master Ltd.
Gallinagh, Co. Monaghan, Irland

t: +353 47 80400 | f: +353 47 80402
e: info@aisle-master.com

Deutschland: 0800 000 5764
Großbritannien: 07870 976 758 | USA: 1877 266 2456
Australien: 1300 552 422