

COMBi-CSS

CONTAINER SLIP-SHEET

Mit dem Combi-CSS Container Slip-Sheet kann ein kompletter Containerladezyklus in weniger als 6 Minuten abgewickelt werden. Speziell für die schnelle Verladung von Frachtcontainern entwickelt, mit einer maximalen Tragkraft von 30.000 kg

COMBiLiFT

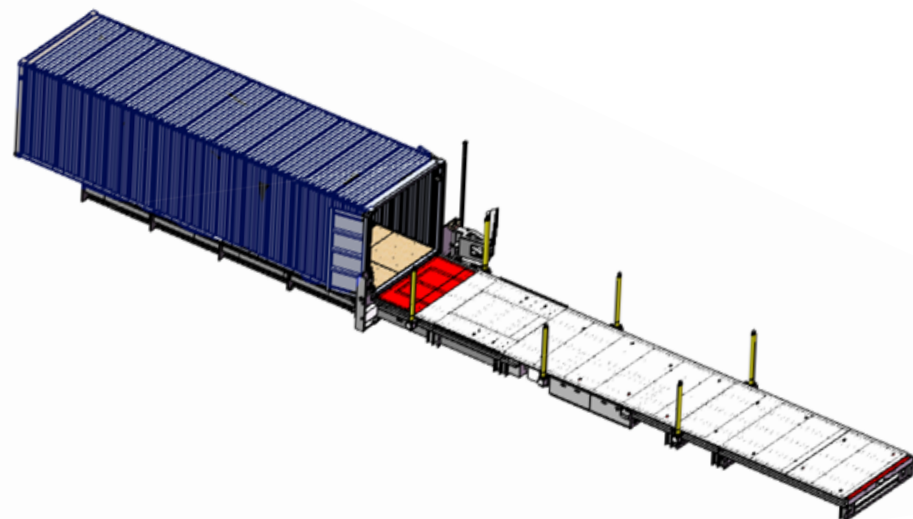
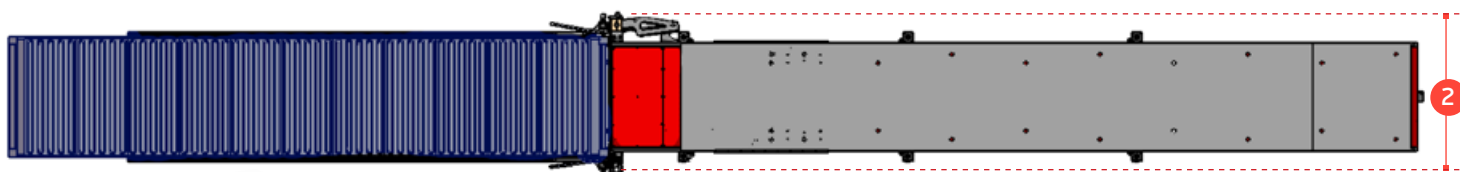
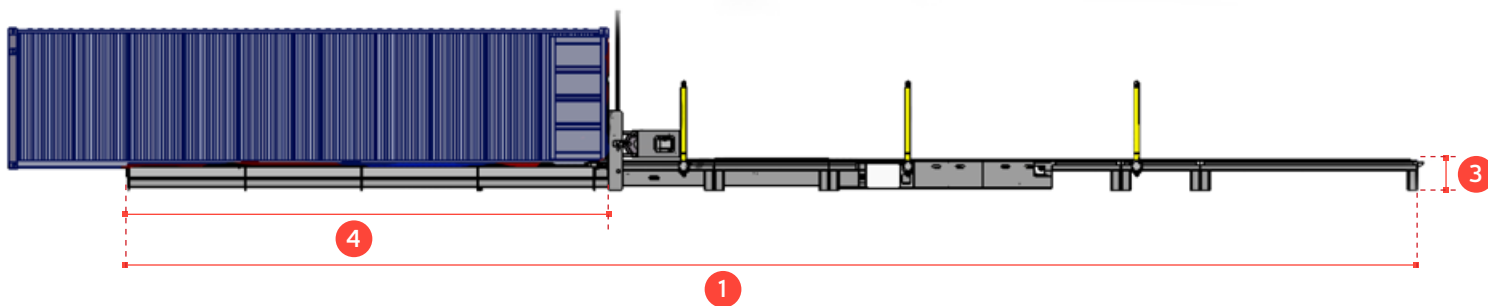
LIFTING INNOVATION

Laden Sie einen 40' Container in weniger als 6 Minuten.

Kein zusätzliches Stauholz erforderlich



Laden Sie einen 40' Container in weniger als 6 Minuten.



Merkmale:

- Hydraulische Heckschranke
- Bediener-Monitor
- Erkennung der Containerlänge

Patentanmeldung

PCT/EP2019/059638
Ziehendes Transfersystem

Ref.	Beschreibung	Combi-CSS Slip-Sheet
1	Gesamtlänge	26340 mm
2	Breite	3250 mm
3	Höhe	626 mm
4	Länge Containerrahmen	9780 mm
A	Tragkraft	30,000 kg
B	Dreiphasenmotor	37 kW 3 Phase
C	Hydraulischer Hubmechanismus	13600mm
D	Container Größen	20'/30'/40'
E	Zykluszeit	40' in 6 Minuten

COMBILIFT VERFOLGT EINE STRATEGIE DER KONTINUIERLICHEN PRODUKTENTWICKLUNG UND BEHÄLT SICH DAS RECHT VOR, SPEZIFIKATIONEN OHNE VORHERIGE ANKÜNDIGUNG ZU ÄNDERN. DIE SPEZIFIKATIONEN UND/ODER ABMESSUNGEN KÖNNEN VON DEN IN EINIGEN LÄNDERN DARGESTELLTEN ABWEICHEN.