



Drahtloses
Fuhrparkmanagement



Drahtlose
Datenverbindung



Zentrale Datenbank
und zentraler
Webserver



Webportal-Adresse

Drahtloses Management Ihrer Vermögenswerte

Verwalten Sie Ihre Kosten, optimieren Sie Ihre Produktivität und schützen Sie Ihre Anlagen



Bringen Sie Ihre Flottenbetrieb auf die nächste Ebene mit dem Wireless-Asset-Management von Yale. Yale Vision bietet Ihnen ein echtes Wireless-Flottenmanagement, Flotten können dabei effizienter betrieben werden, es steigert Ihnen die Produktivität, reduziert Schadstoff-Emissionen und senkt darüber hinaus Ihre gesamten Kosten im Material-Umschlag.



Verwalten Sie Ihre Gesamtbetriebskosten

Die Kenntnis Ihrer Gesamtbetriebskosten (Total Cost of Operation, TCO) ermöglicht eine systematische Analyse von Geschäftsdaten, die weit mehr berücksichtigt als die Kosten einzelner Vermögensgegenstände. Die umfassende Überwachung und Analyse unterschiedlicher Betriebskostenarten, darunter Vertragskosten, Wartungsleistungen, Arbeitskosten (bei aktivierten Fahrerzugangsdaten) und vieles mehr, ermöglichen ein verbessertes Kostenmanagement hinsichtlich Staplern, Fuhrparks und Personal. Die Betriebskosten lassen sich stapler-, fuhrpark- und standortbezogen anzeigen und auswerten. Ihr Vorteil: Sie sind besser informiert über die aktuelle Fuhrparkauslastung und die Kosten und können so eine optimale Nutzung Ihrer Gabelstapler-Aktiva erzielen.



Erzielen Sie maximale Produktivität mit Ihrer Investition in den Gabelstapler-Fuhrpark

Vergrößern, verkleinern, Größe anpassen, optimieren - sehen Sie, was Ihr Fuhrpark mit Yale Vision alles kann. Wenn Sie nichts sehen können, können Sie etwaige Problem auch nicht beheben. Mit einem Remote-Betriebsstundenzähler und Nutzungsverfolgsberichten haben Sie Zugriff auf Daten und Berichte, die die Nutzung einzelner Gabelstapler bis hin zu ganzen Fuhrparks zeigen. Mit diesen Daten können Sie die Größe, die Struktur und den Standort von Fuhrparks optimieren, um die Produktivität zu maximieren und die Stillstandszeiten zu minimieren. Was das Fuhrpark-Management angeht: Mit Yale Vision können Sie sehen, was für die Ermittlung der richtigen Fuhrparkgröße notwendig ist, um maximale Produktivität und Effizienz zu erzielen.



Überwachen des Fahrerverhaltens, Steigern der Sicherheit

Egal, ob die Gabelstapler Ihres Fuhrparks Ihre eigenen sind oder Sie sie geleast haben, Ihr Gabelstapler-Fuhrpark stellt eine bedeutende Kapitalanlage dar, und diese Investition gilt es vor Missbrauch, Vernachlässigung und unbefugtem Gebrauch zu schützen. Mit Funktionen zur Aufprallfassung, Nachverfolgung der regelmäßigen Wartung und Zugangskontrolle trägt Yale Vision durch Aufprallwarnungen, Wartungsverfolgung und -management sowie Fahrerbeschränkungen (bei aktivierter Zugangskontrolle) zu einer verbesserten Fahrerleistung bei. Mit spezifischen, in der Branche vorgeschriebenen Checklisten kann diese Yale Vision-Option dafür sorgen, dass der Gabelstapler erst in Betrieb genommen werden kann, wenn der Fahrer alle Punkte der Checkliste abgearbeitet hat. So haben Sie rund um die Uhr ein gutes Gefühl, was Ihren gesamten Fuhrpark betrifft, ganz gleich, an welchem Standort sich dieser befindet. Wenn Sie erst einmal die Berichte zu Ihren Yale Einheiten gesehen haben, werden Sie alle Gabelstapler Ihres Fuhrparks mit denselben Funktionen ausstatten wollen.

Webbasiertes Management der Vermögenswerte - von überall und zu jeder Zeit



Bequemer webbasierter Zugang, Auswahl aus drei verschiedenen Management-Stufen.

Über das Portal Yale Vision haben Sie an jedem Ort mit einer Internetverbindung, egal, ob vom PC, Laptop oder Tablet aus, Zugriff auf alle Stapler in Ihrem Fuhrpark, die mit dem kompakten und robusten Telemetrie-Modul ausgerüstet wurden. Das System kommuniziert über Mobilfunk oder eine WiFi-Verbindung mit unserem sicheren Yale Vision Portal. Fuhrparks mit Gabelstaplern verschiedener Hersteller sind dabei kein Problem, da Sie die nicht von Yale® stammenden Gabelstapler mit derselben Technologie ausstatten können. Ein individuell anpassbares Dashboard übernimmt die Datenanalyse und liefert Ihnen knappe, übersichtliche und interaktive Berichte zur Beurteilung der Leistung des Fuhrparks, der Effizienz und der Leistung der Fahrer Ihrer Gabelstapler.

Die drei verfügbaren Management-Stufen, von der drahtlosen Überwachung über den drahtlosen Zugriff bis hin zur drahtlosen Überprüfung, ermöglichen Ihnen nicht nur ein an Ihren Betrieb angepasstes Anlagen-Management, sondern auch die Anpassung Ihres Fuhrparks an zukünftige Anforderungen.

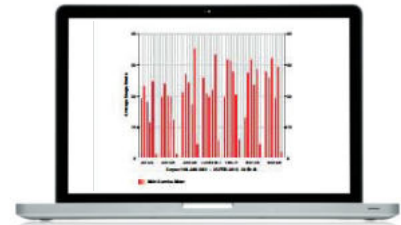
Drahtlose Überwachung



Remote-Betriebsstundenzähler/Nutzungsverfolgung

Zeigen Sie die Leistungskennzahl pro Gabelstapler, Fuhrpark und Standort an und verwalten Sie sie.

Mit der Anwendung "Nutzungsverfolgung" erstellen Sie Berichte, die Informationen zur Nutzung der einzelnen Gabelstapler oder der gesamten Gabelstapler-Flotte enthalten. Diese Berechnungen basieren auf dem Betriebsstundenzähler, der die Betriebsstunden innerhalb benutzerdefinierter Intervalle zählt, wie z. B. Schicht, Tag oder eine andere Zeitspanne. Vergleiche der Nutzung während verschiedener Schichten können problemlos erstellt und angezeigt werden und bieten wertvolle Einblicke in lokale Anforderungsstufen.



Fehlercode-Verfolgung

Verfolgen Sie CAN-basierte Fehlercodes und reagieren Sie darauf.

Die Anwendung "Fehlercodeverfolgung" kann so konfiguriert werden, dass E-Mail-Benachrichtigungen über Fehlercode-Ereignisse gemäß festgelegtem Fahrzeug versendet werden. Abhängig vom Schweregrad kann der Fehler als Referenz für die nächste Wartung gespeichert werden, an den Händler bzw. Kunden gesendet werden, um ihn darüber zu informieren, dass die entsprechende Maschine bei nächster Gelegenheit gewartet werden muss, oder zur Initiierung eines Anrufs dienen, damit der Fehler sofort überprüft wird.

Code	Text	Ursache	Wartung	Wartung	Wartung	Wartung	Wartung	Wartung
000001	000001	000001	000001	000001	000001	000001	000001	000001
000002	000002	000002	000002	000002	000002	000002	000002	000002
000003	000003	000003	000003	000003	000003	000003	000003	000003
000004	000004	000004	000004	000004	000004	000004	000004	000004
000005	000005	000005	000005	000005	000005	000005	000005	000005

Aufprallerfassung

Melden Sie Aufprallereignisse, zeigen Sie diese an und protokollieren Sie sie.

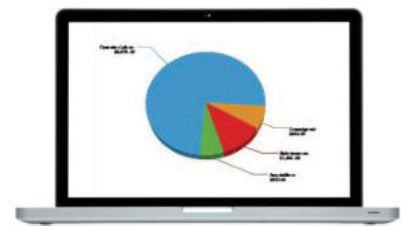
Mit der Option „Rapid Messenger“ können Sie sich jedes Mal per E-Mail und über das Portal benachrichtigen lassen, wenn bei einem Aufprall die vorgegebene Beschleunigungskraft überschritten wird. Die aufgezeichneten und im Bericht ausgegebenen Daten umfassen die Gabelstapler- und die Fahrererkennung (wenn ordnungsgemäß angegeben), die Seriennummer des Gabelstaplers sowie Details zum Aufprallereignis (Zeit, Aufprallrichtung sowie die Aufprallstärke).



Betriebskosten

Fassen Sie ALL Ihre Kosten zusammen, um die echten Gesamtbetriebskosten zu sehen.

Abhängig vom Management-Automatisierungsgrad können Sie die Gabelstaplerkosten automatisch ausweisen lassen oder manuell eingeben, um umfangreiche stapler-, fuhrpark- und standortbezogene Betriebsberichte zu erstellen. Die Arbeits-, Wartungs- und Arbeitskosten können summiert werden und bei Bedarf für einen benutzerdefinierten Datumsbereich aufgeschlüsselt nach Kosten pro Stunde, Tag, Woche, Monat oder Jahr angezeigt werden. Einzelne oder mehrere Gabelstapler können je nach Bedarf zu Berichterstellungs- und Managementzwecken zusammengefasst werden.



Instandhaltungsverfolgung

Sie können über das Yale Vision-Portal Wartungsarbeiten an der Ausrüstung per Fernzugriff anzeigen und verwalten.

Wählen Sie Wartungsarten aus und zeigen Sie sie an, legen Sie Wartungsintervalle fest und erstellen Sie einen komplett individuell angepassten Plan für die regelmäßige Wartung - alles auf Grundlage tatsächlicher Betriebsstunden. Der Wartungsverlauf und die geplanten Wartungsaktivitäten lassen sich nach Gabelstaplern oder Fuhrparks gruppiert anzeigen und verwalten. Berichte über abgeschlossene Instandhaltungsarbeiten stehen Ihnen jederzeit über die Portal-Benutzeroberfläche zur Verfügung.



Drahtloser Zugriff

Drahtloses Überwachungspaket inklusive Zugangssteuerung und automatischer Abschaltung



Zugangssteuerung

Verhindern Sie einen unbefugten Betrieb durch nicht geschulte Fahrer.

Das im Gabelstapler installierte drahtlose Gabelstapler-Managementsystem kann so eingerichtet werden, dass es den Zugang zur Einheit von nicht geschulten Fahrern verhindert. Die Zugangsdaten des Fahrers werden über das Webportal eingegeben und beinhalten Details zum Fahrer, die Ausweisnummer und das Schulungsablaufdatum.

Automatische Abschaltung

Sparen Sie Energie, wenn Gabelstapler nicht im Einsatz sind.

Aktiviert erkennt diese Funktion, ob der Gabelstapler in Betrieb und der Fahrer anwesend ist. Sie befiehlt eine Abschaltung, wenn die vorgegebenen Inaktivitätsparameter erfüllt sind. Wenn Ihre Einrichtung an einem Programm zur Energie- oder Schadstoffemissionseinsparung teilnimmt, liefert diese dokumentierte Energieeinsparungsfunktion einen klaren Beweis für die Einhaltung der Vorgaben durch den Gabelstapler.

Merkmale

- Überwachung der Gabelstapler über das Webportal
- Remote-Betriebsstundenzähler/ Nutzungsverfolgung
- Fehlercode-Verfolgung
- Aufprallerfassung
- Betriebskosten
- Instandhaltungsverfolgung
- **Zugangssteuerung durch den Fahrer (Magnetkarte)**
- **Abschaltung bei Nichtanwesenheit des Fahrers oder Inaktivität des Gabelstaplers**

Drahtlose Überprüfung

Drahtloses Überwachungspaket inklusive Checkliste für den Fahrer vor Schichtbeginn



Checkliste für den Fahrer vor Schichtbeginn

Unterstützen Sie die Fahrer und stellen Sie sicher, dass sie die obligatorischen Checklisten abgearbeitet haben - vor dem Start des Gabelstaplers.

Checklisten können direkt in die Yale Vision-Einheit programmiert werden und sind vollständig sichtbar über das Portal. Ihre Fahrer werden automatisch dazu angehalten, alle erforderlichen Prüfungen vor dem Starten und Bewegen des Gabelstaplers durchzuführen.

Merkmale

- Überwachung der Gabelstapler über das Webportal
- Remote-Betriebsstundenzähler/ Nutzungsverfolgung
- Fehler-Code-Verfolgung
- Aufprallerfassung
- Betriebskosten
- Instandhaltungsverfolgung
- **Zugangssteuerung durch den Fahrer (Magnetkarte)**
- **Abschaltung bei Nichtanwesenheit des Fahrers oder Inaktivität des Gabelstaplers**
- **Checkliste für den Fahrer vor Schichtbeginn**

Es geht um die Technologie – und um das Team

Yale® Händler sorgen dafür, dass bei Ihnen alles reibungslos läuft

Yale Vision ist eine großartige Ergänzung Ihres Management-Toolkits. Wenn Sie darüber hinaus eine Partnerschaft mit einem unserer Yale® Händler eingehen, können Sie das Beste beider Welten nutzen. Einerseits können Sie die umfangreichen Fuhrparkdaten nutzen und andererseits auf die hervorragenden Kenntnisse und Erfahrungen zurückgreifen, mit deren Hilfe Sie den Betrieb jedes Gabelstaplers in Ihrem Fuhrpark optimieren können. Für Yale Fuhrparkbetreiber und Fahrer ist Yale Vision die einzige von Yale entwickelte und unterstützte Telemetrie-Lösung, die sowohl bei neuen Maschinen verfügbar ist als auch bei vorhandenen Fuhrpark-Gabelstaplern problemlos nachgerüstet werden kann.

Fuhrparks mit Gabelstaplern unterschiedlicher Hersteller sind kein Problem. Ihr Yale® Händler bietet Ihnen die Möglichkeit, auch nicht von Yale® stammende Gabelstapler mit der Yale Vision-Technologie auszustatten, sodass Ihr gesamter Fuhrpark über eine einzige Lösung verfügt. Yale ist sich bewusst, dass Sie Checklisten-Nachweispflichten erfüllen müssen. Yale Vision kann Ihnen in Verbindung mit Yales Erfahrung dabei helfen, Ihre Pflichten unter diesen Standards einzuhalten. Mit Yale Vision können Sie den Betrieb Ihres Fuhrparks optimieren, die Kosten und Ausfallzeiten senken und die Betriebsleistung und Produktivität steigern.

Verwalten Sie Ihre Kosten, optimieren Sie Ihre Produktivität und schützen Sie Ihre Anlagen

Drahtlose Überwachung



Drahtloser Zugriff



Drahtlose Überprüfung



Remote-Betriebsstundenzähler

Fehler-Code-Verfolgung

Aufprallerfassung

Betriebskosten

Verfolgung der regelmäßigen Wartung

Zugangsteuerung

Automatische Abschaltung

Checkliste



NACCO Materials Handling Limited

unter dem Handelsnamen **Yale Europe Materials Handling**

Centennial House

Frimley Business Park

Frimley, Surrey

GU16 7SG

United Kingdom

Tel: +44 (0)1276 538500

Fax: +44 (0)1276 538559

www.yale-forklifts.eu



Publikationsnr. 290000532 Rev.00.

Gedruckt In Großbritannien (HROC0814) DE.

Sicherheit: Das Fahrzeug entspricht der gültigen EU-Richtlinie für Flurförderzeuge. Yale, VERACITOR und  sind eingetragene Warenzeichen. "PEOPLE, PRODUCTS, PRODUCTIVITY", PREMIER, Hi-Vis und CSS sind Warenzeichen in den USA und verschiedenen anderen Gerichtsständen. MATERIALS HANDLING CENTRAL und MATERIAL HANDLING CENTRAL sind Dienstleistungsmarken in den USA und verschiedenen anderen Gerichtsständen.  ist ein eingetragenes Urheberrecht.

© Yale Europe Materials Handling 2013. Alle Rechte vorbehalten.

Der abgebildete Stapler enthält Sonderausstattungen.

Land der Eintragung: England. Unternehmen eingetragen

unter der Nummer: 02636775